



Minipack-torre S.p.A.
Via Provinciale, 54 - 24044 Dalmine (BG) - Italy
Tel. (035) 563525 – Fax (035) 564945
E-mail: info@minipack-torre.it
<http://www.minipack-torre.it>



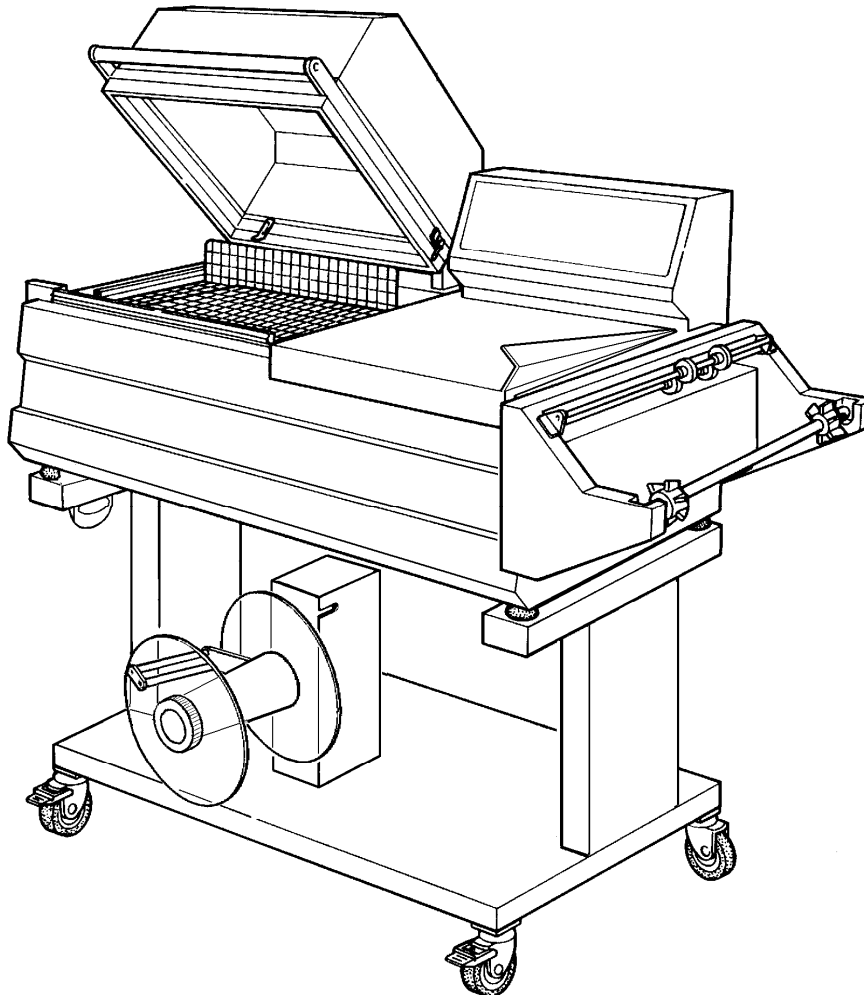
FM76 Digit

Catalogo ricambi

(Valido dalla matricola nr. 14036 del 09.1999 fino alla matricola nr. 16276 del 01.2010)

Spare parts catalogue

(Valid from serial number 14036 dated 09.1999 up to 16276 dated 01.2010)



**CONSULTARE ATTENTAMENTE QUESTO CATALOGO PRIMA DI ORDINARE PEZZI DI RICAMBIO
CAREFULLY READ THIS CATALOGUE BEFORE ORDERING ANY SPARE PART**



**DOC. N. FM12002
REV. 01
Ed: 06.2012**

Polmone calore

Versione 230V: Valido dalla matricola nr.15487 del 11.2004 fino alla matricola nr.16130 del 11.2008.

Versione 200V: Valido dalla matricola nr.15487 del 11.2004.

Versione 120V: Valido dalla matricola nr.15487 del 11.2004.

Heating chambers

230V version: Valid from serial number 15487 dated 11.2004 up to serial number 16130 dated 11.2008.

200V version: Valid from serial number 15487 dated 11.2004.

120V version: Valid from serial number 15487 dated 11.2004.

Nota: per la sola versione a 230V in caso di sostituzione di 1 dei 2 resistori, o anche di entrambi (pos. 1.05.07 e 1.05.08), ordinare nr.1 KR020A10.

Note: for the 230V version only, when replacing 1 of the 2 heaters, or both (pos. 1.05.07 and 1.05.08), please, order the spare part code nr. KR020A10 (one unit).

| Pos. | Codice | Descrizione |
|-------------|---------------|---|
| Pos. | Code | Description |
| 1.02 | S0K00301 | Kit morsetto anteriore / Front clamp kit |
| 1.03 | S0K00302 | Kit morsetto posteriore / Rear clamp kit |
| 1.04 | S0K00306 | Kit morsetto centrale portalama / Blade holder central clamp kit |
| 1.05 | No code | Kit polmone calore 230V / 230V heating chamber kit |
| | PR020E33 | Kit polmone calore 120V / 120V heating chamber kit |
| | PR020D33 | Kit polmone calore 200V / 200V heating chamber kit |
| 1.05.01 | FM195012 | Pannello lana di vetro / Glass wool panel |
| 1.05.03 | FM290103 | Supporto posteriore piatto retinato / Screened plate rear support |
| 1.05.04 | FM090272 | Piastra anteriore resistori / Heaters front plate |
| 1.05.05 | FM090257 | Piastra posteriore resistori / Heaters rear plate |
| 1.05.06 | FM195071 | Pannello lana di roccia / Rock wool panel |
| 1.05.07 | KR020A10 | Kit dissipatore per polmone calore 230V / 230V Heat sink kit |
| | FE381013 | Resistore W1700 V73 (valido per 120V) / Heater W1700 V73 (valid for 120V) |
| | FE381019 | Resistore W1700 V123 (valido per 200V) / Heater W1700 V123 (valid for 200V) |
| 1.05.08 | KR020A10 | Kit dissipatore per polmone calore 230V / 230V Heat sink kit |
| | FE381014 | Resistore con termocoppia W1100 V47 (valido per 120V) / Heater with thermocouple W1100 V47 (valid for 120V) |
| | FE381020 | Resistore con termocoppia W1100 V77 (valido per 200V) / Heater with thermocouple W1100 V77 (valid for 200V) |
| 1.05.09 | FM290081 | Supporto piastra resistori / Heaters plate support |
| 1.06 | S02A0310 | Kit isolatori / Infill blocks kit |
| 1.07 | S02A0306 | Kit profilati porta isolatori / Infill holder channel kit |
| 1.08 | S02A0901 | Kit protezione antinfortunistica anteriore / Front guard kit |
| 1.09 | S02A0902 | Kit protezione antinfortunistica laterale / Side guard kit |
| 1.10 | FM220205 | Profilato porta gomma laterale inferiore / Lower rubber holder side channel |
| 1.11 | FM350006 | Gomma neoprene 15X10 Lg.530 / 15X10 Lg.530 Neoprene rubber |
| 1.12 | KR020001 | Kit lama saldante teflonata / Teflon-coated sealing blade Kit |
| 1.13 | FM130002 | Piatto retinato (standard) / Screened plate (standard) |
| | FM130012 | Piatto retinato inox (optional) / Inox screened plate (optional) |
| 1.14 | FM280004 | Squadretta destra per paletta / Right square for flap |
| 1.15 | FM280005 | Squadretta sinistra per paletta / Left square for flap |
| 1.16 | FM280107 | Paletta polmone calore / Heating chamber flap |

Polmone calore

Versione 230V: Valido dalla matricola nr.15487 del 11.2004 fino alla matricola nr.16130 del 11.2008.

Versione 200V: Valido dalla matricola nr.15487 del 11.2004.

Versione 120V: Valido dalla matricola nr.15487 del 11.2004.

Heating chambers

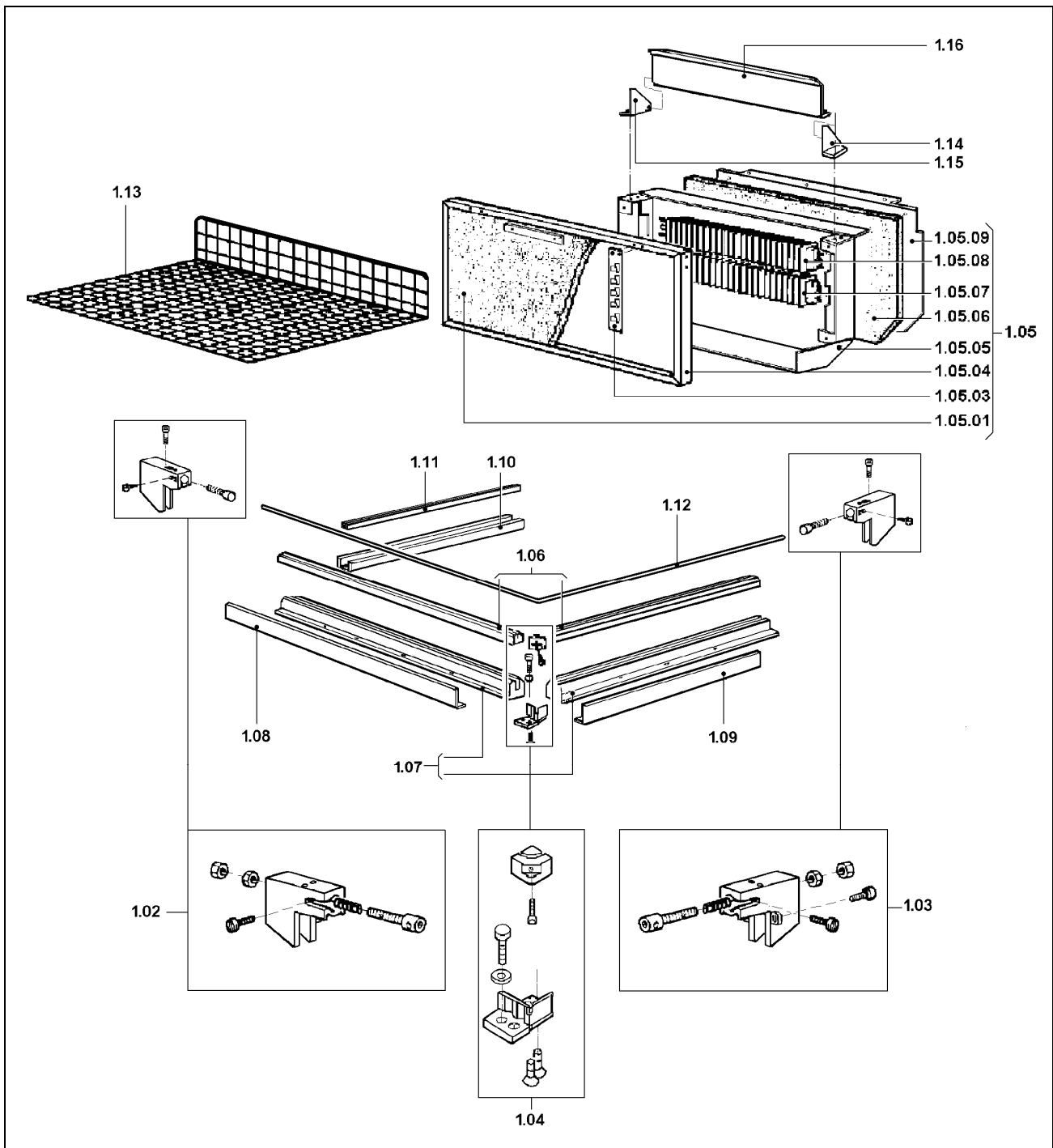
230V version: Valid from serial number 15487 dated 11.2004 up to serial number 16130 dated 11.2008.

200V version: Valid from serial number 15487 dated 11.2004.

120V version: Valid from serial number 15487 dated 11.2004.

Nota: per la sola versione a 230V in caso di sostituzione di 1 dei 2 resistori, o anche di entrambi (pos. 1.05.07 e 1.05.08), ordinare nr.1 KR020A10.

Note: for the 230V version only, when replacing 1 of the 2 heaters, or both (pos. 1.05.07 and 1.05.08), please, order the spare part code nr. KR020A10 (one unit).



Nuovo polmone calore
Versione 230V: Valido dalla matricola nr.16131 del 11.2008.

New style heating chambers
230V version: Valid from serial number 16131 dated 11.2008.

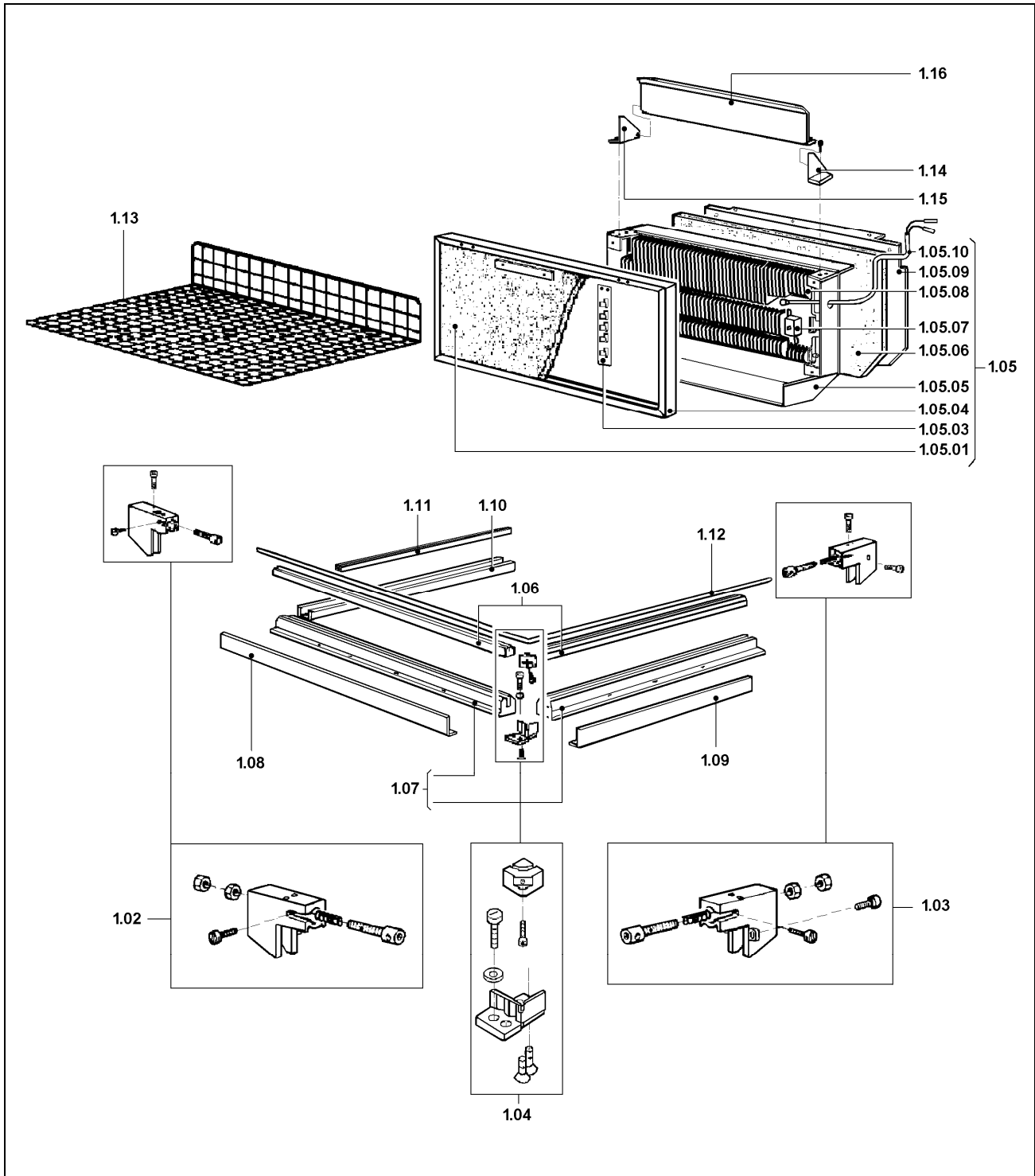
| Pos. Pos. | Codice Code | Descrizione Description |
|----------------------|------------------------|---|
| 1.02 | S0K00301 | Kit morsetto anteriore / Front clamp kit |
| 1.03 | S0K00302 | Kit morsetto posteriore / Rear clamp kit |
| 1.04 | S0K00306 | Kit morsetto centrale portalama / Blade holder central clamp kit |
| 1.05 | No code | Kit polmone calore 230V / 230V heating chamber kit |
| 1.05.01 | FM195012 | Pannello lana di vetro / Glass wool panel |
| 1.05.03 | FM290103 | Supporto posteriore piatto retinato / Screened plate rear support |
| 1.05.04 | FM090272 | Piastra anteriore resistori / Heaters front plate |
| 1.05.05 | FM090257 | Piastra posteriore resistori / Heaters rear plate |
| 1.05.06 | FM195071 | Pannello lana di roccia / Rock wool panel |
| 1.05.07 | FE430008 | Termostato di sicurezza / Safety thermostat |
| 1.05.08 | FM390020 | Dissipatore per polmone calore W2550 V230 / W2550 V230 Heat sink |
| 1.05.09 | FM290081 | Supporto piastra resistori / Heaters plate support |
| 1.05.10 | FE435011 | Termocoppia / Thermocouple |
| 1.06 | S02A0310 | Kit isolatori / Infill blocks kit |
| 1.07 | S02A0306 | Kit profilati porta isolatori / Infill holder channel kit |
| 1.08 | S02A0901 | Kit protezione antinfortunistica anteriore / Front guard kit |
| 1.09 | S02A0902 | Kit protezione antinfortunistica laterale / Side guard kit |
| 1.10 | FM220205 | Profilato porta gomma laterale inferiore / Lower rubber holder side channel |
| 1.11 | FM350006 | Gomma neoprene 15X10 Lg.530 / 15X10 Lg.530 Neoprene rubber |
| 1.12 | KR020001 | Kit lama saldante teflonata / Teflon-coated sealing blade Kit |
| 1.13 | FM130002 | Piatto retinato (standard) / Screened plate (standard) |
| | FM130012 | Piatto retinato inox (optional) / Inox screened plate (optional) |
| 1.14 | FM280004 | Squadretta destra per paletta / Right square for flap |
| 1.15 | FM280005 | Squadretta sinistra per paletta / Left square for flap |
| 1.16 | FM280107 | Paletta polmone calore / Heating chamber flap |

Nuovo polmone calore

Versione 230V: Valido dalla matricola nr.16131 del 11.2008.

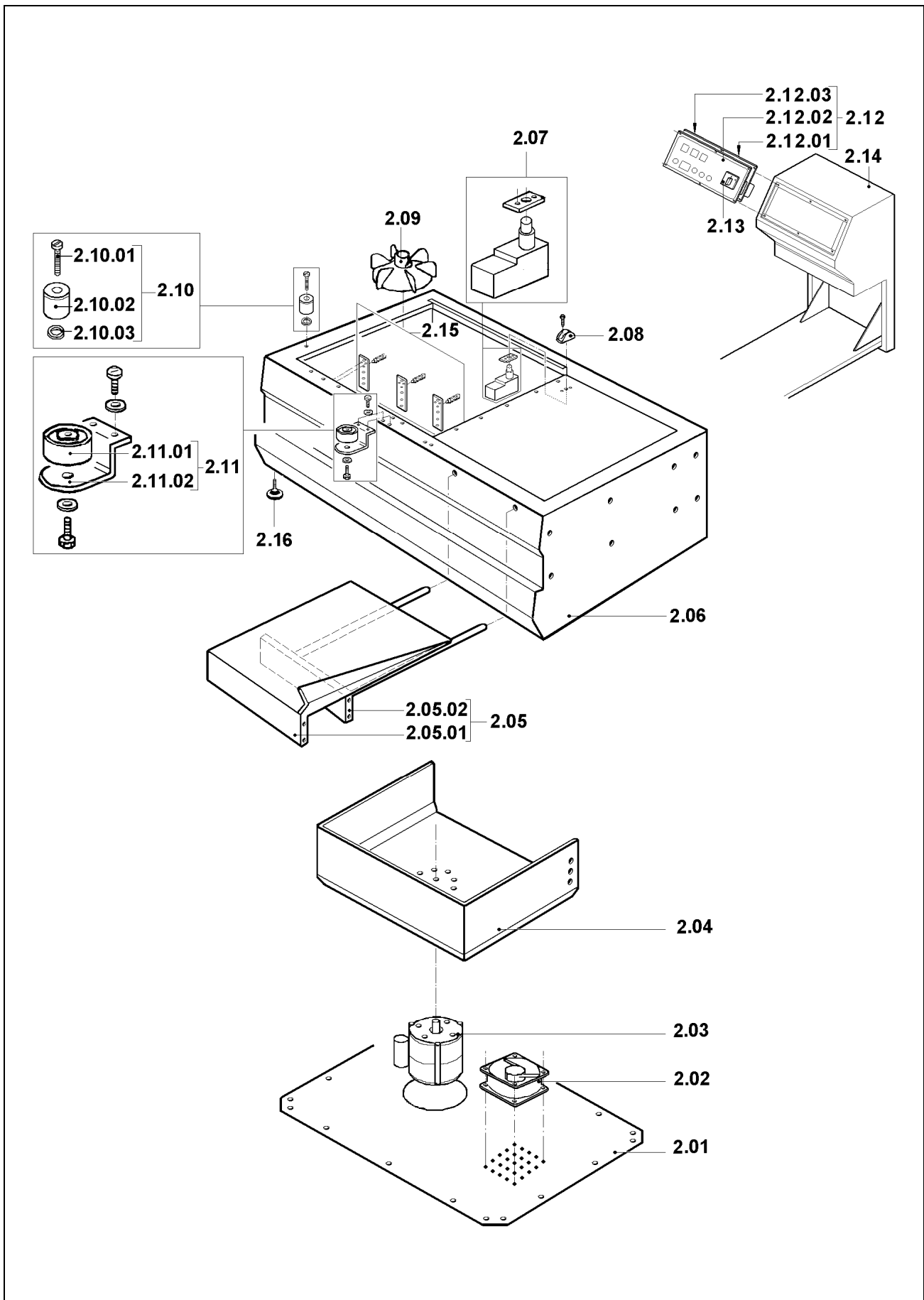
New style heating chambers

230V version: Valid from serial number 16131 dated 11.2008.



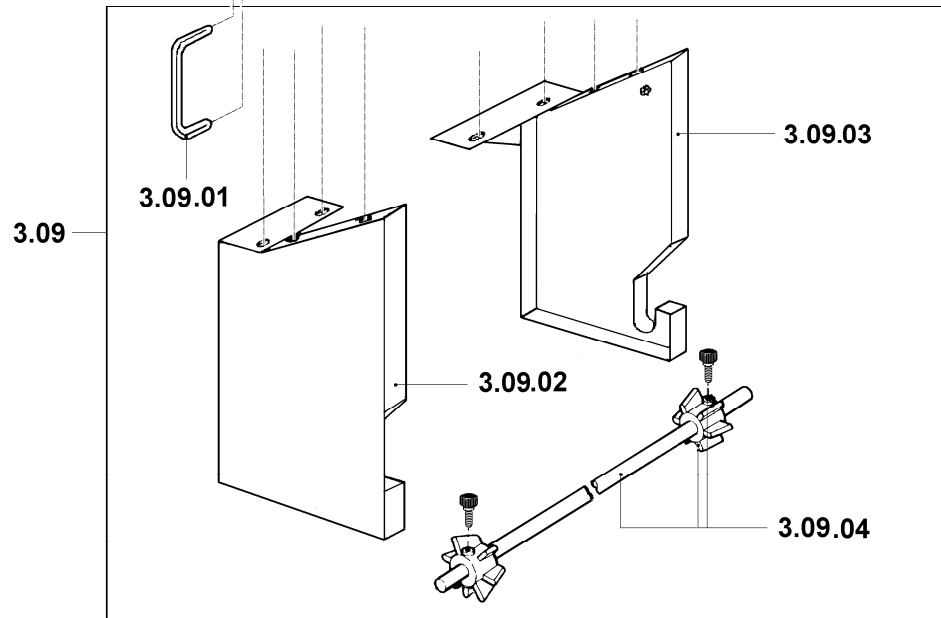
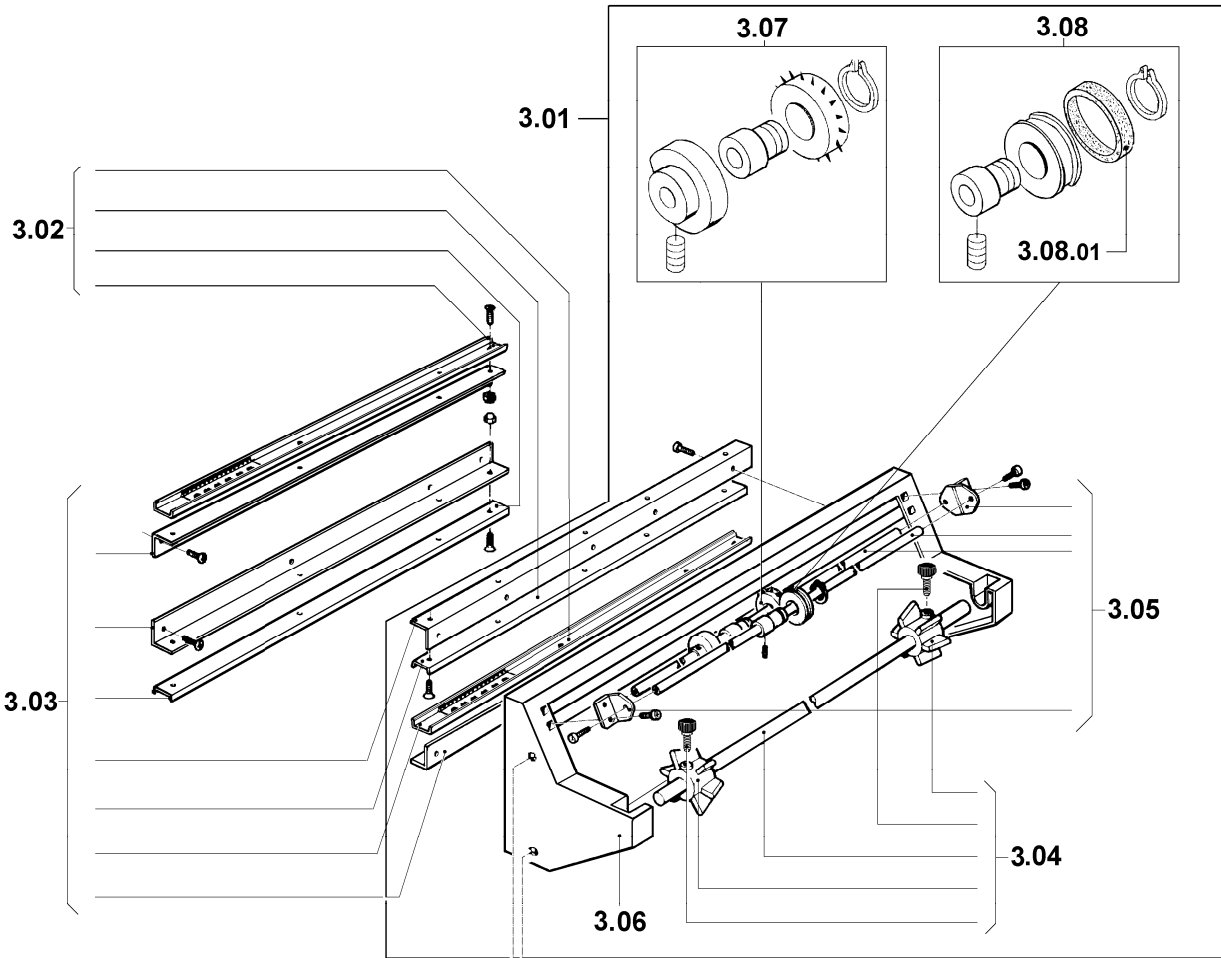
LEGENDA PARTICOLARI / ITEMS DESCRIPTION
TAVOLA 2 / SCHEME 2

| Pos. Pos. | Codice Code | Descrizione Description |
|----------------------|--|--|
| 2.01 | FM090654 | Copertura di fondo / Lower cover |
| 2.02 | FE260020 FE260021 FE260022 | Ventilatore 230V / Ventilator 230V Ventilatore 120V / Ventilator 120V Ventilatore 200V / Ventilator 200V |
| 2.03 | FE241056 FE240019 (old) FE240029 FE240023 | Motore monofase 230V (valido dalla matricola nr. 15979 del 08.2007) / Single-phase motor 230V (valid from serial number 15979 dated 08.2007) Motore monofase 230V (valido fino alla matricola nr. 15978 del 08.2007) / Single-phase motor 230V (valid at to serial number 15978 dated 08.2007) Motore monofase 120V / Single-phase motor 120V Motore monofase 200V / Single-phase motor 200V |
| 2.04 | FM090223 FM090204 (old) | Campana inferiore inox (valido dalla matricola nr. 14901 del 09.2002) / Inox lower hood (valid from serial number 14901 dated 09.2002) Campana inferiore (valido fino alla matricola nr. 14900 del 09.2002) / Lower hood (valid at to serial number 14900 dated 09.2002) |
| 2.05 | PC02A001 PC02G001 PC02I001 | Kit piatto di confezionamento RAL2004L. / RAL2004L. packaging plate kit Kit piatto di confezionamento RAL7032B. / RAL7032B. packaging plate kit Kit piatto di confezionamento inox / Inox packaging plate kit |
| 2.05.01 | FM090155 FM090165 FM090163 | Piatto di confezionamento RAL2004L. / RAL2004L. packaging plate Piatto di confezionamento RAL7032B. / RAL7032B. packaging plate Piatto di confezionamento inox / Inox packaging plate |
| 2.05.02 | FM300029 | Telaio piatto di confezionamento / Packaging plate frame |
| 2.06 | FM090906 FM090151 (old) FM090907 FM090154 (old) | Carenatura RAL2004L. (valido dalla matricola nr. 15487 del 11.2004) / RAL2004L. fairing (valid from serial number 15487 dated 11.2004) Carenatura RAL2004L. (valido fino alla matricola nr. 15486 del 11.2004) / RAL2004L. fairing (valid at to serial number 15486 dated 11.2004) Carenatura RAL7032B. (valido dalla matricola nr. 15487 del 11.2004) / RAL7032B. fairing (valid from serial number 15487 dated 11.2004) Carenatura RAL7032B. (valido fino alla matricola nr. 15486 del 11.2004) / RAL7032B. fairing (valid at to serial number 15486 dated 11.2004) |
| 2.07 | S0K01208 | Kit microinterruttore campana / Hood microswitch kit |
| 2.08 | FM230002 | Protezione per microinterruttore / Microswitch guard |
| 2.09 | S0K01110 | Kit ventola MEC160 / Fan MEC160 kit |
| 2.10 | S0K00250 | Kit magnete di retrazione / Shrinkwrapping magnet kit |
| 2.10.01 | FM850817 | Vite M4X25 / M4X25 screw |
| 2.10.02 | FE130009 | Elettromagnete / Electromagnet |
| 2.10.03 | FM860704 | Rondella / Washer |
| 2.11 | S0K00251 | Kit magnete di saldatura / Sealing magnet kit |
| 2.11.01 | FE130010 | Elettromagnete / Electromagnet |
| 2.11.02 | FM290140 | Supporto per elettromagnete / Electromagnet support |
| 2.12 | S0190022 | Pannello + scheda elettronica / Panel + electronic board |
| 2.12.01 | SM190037 | Pannello / Panel |
| 2.12.02 | FM110141 | Membrana adesiva per scheda / Adhesive membrane x electronic board |
| 2.12.03 | FE120342 | Scheda elettronica / Electronic board |
| 2.13 | FE080001 FE080000 | Interruttore generale (200/230V) / Main switch (200/230V) Interruttore generale (120V) / Main switch (120V) |
| 2.14 | FM090016 FM090050 | Quadro comandi RAL2004L. / RAL2004L. command panel Quadro comandi RAL7032B. / RAL7032B. command panel |
| 2.15 | S0K01301 | Kit supporti anteriori piatto retinato / Screened plate front support |
| 2.16 | FM330001 | Piedino regolazione / Adjusting foot |



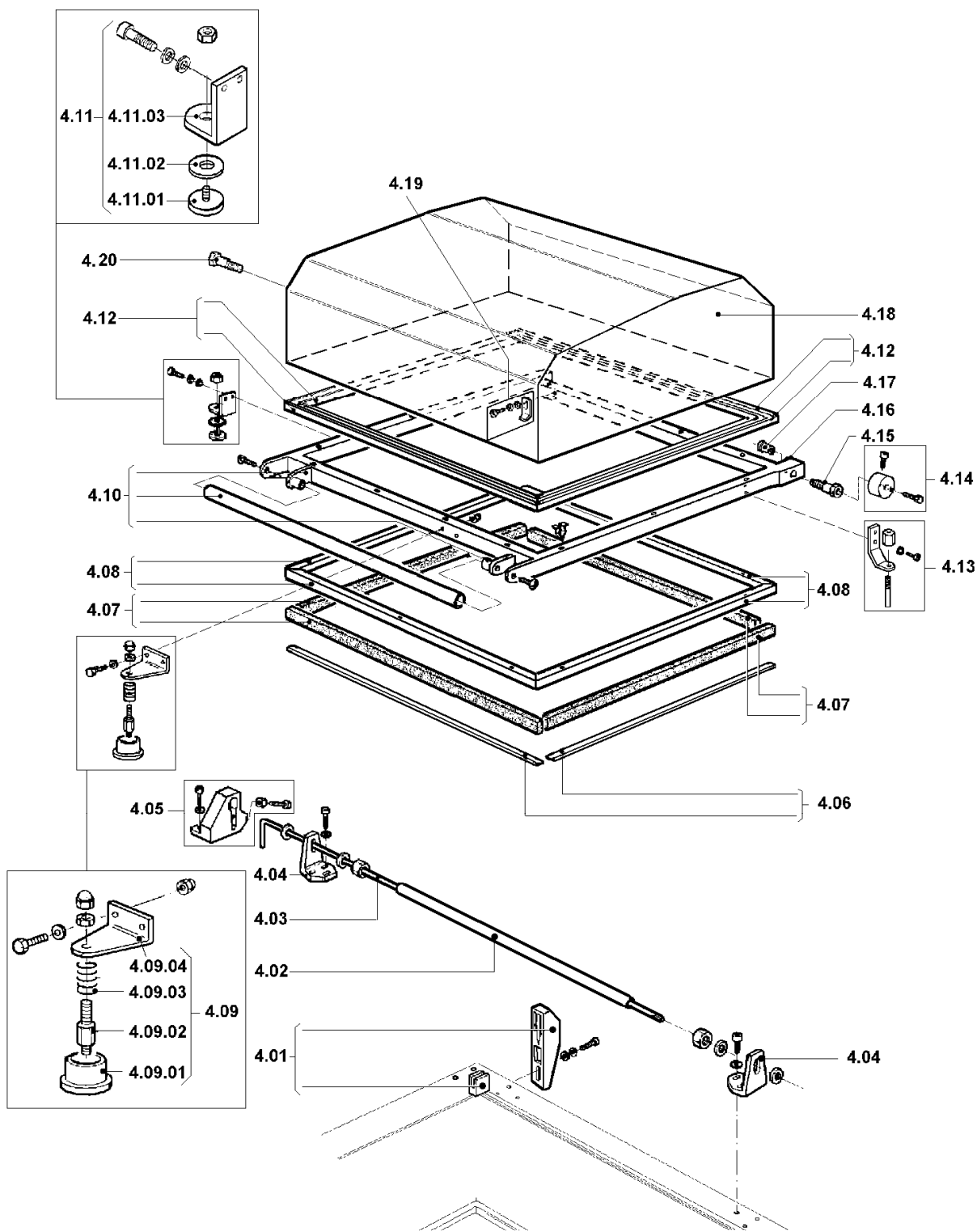
LEGENDA PARTICOLARI / ITEMS DESCRIPTION**TAVOLA 3 / SCHEME 3**

| Pos. Pos. | Codice Code | Descrizione Description |
|----------------------|------------------------|---|
| 3.01 | PB02A001 PB02G001 | Kit supporto bobina arancio RAL2004L. / RAL2004L. orange film roll support kit Kit supporto bobina grigio RAL7032B. / RAL7032B. grey film roll support kit |
| 3.02 | S02A0909 | Kit coppia guide / Coupled guides kit |
| 3.03 | S02A0604 | Kit guide scorrevoli con angolari / Sliding guides + corners kit |
| 3.04 | S02A0602 | Kit tubo porta bobina / Film roll tube kit |
| 3.05 | S02A0603 | Kit supporto microforatore / Microperforator support kit |
| 3.06 | FM090302 FM090325 | Supporto bobina arancio RAL2004L. / RAL2004L. orange film roll support Supporto bobina grigio RAL7032B. / RAL7032B. grey film roll support |
| 3.07 | S0K00605 | Kit rotellina con aghi / Microperforator with needles kit |
| 3.08 | S0K00604 | Kit rotellina con cava / Slotted microperforator kit |
| 3.08.01 | S0K00610 | Kit anelli in gomma per rotellina (10 pezzi) / Rubber rings kit for wheel (10 pcs) |
| 3.09 | PB02N000 | Kit supporto seconda bobina / Second film roll support kit |
| 3.09.01 | FM510101 | Maniglia / Handle |
| 3.09.02 | FM090330 | Supporto seconda bobina sx / Left second film roll support |
| 3.09.03 | FM090329 | Supporto seconda bobina dx / Right second film roll support |
| 3.09.04 | S02A0602 | Kit tubo porta bobina / Film roll tube kit |

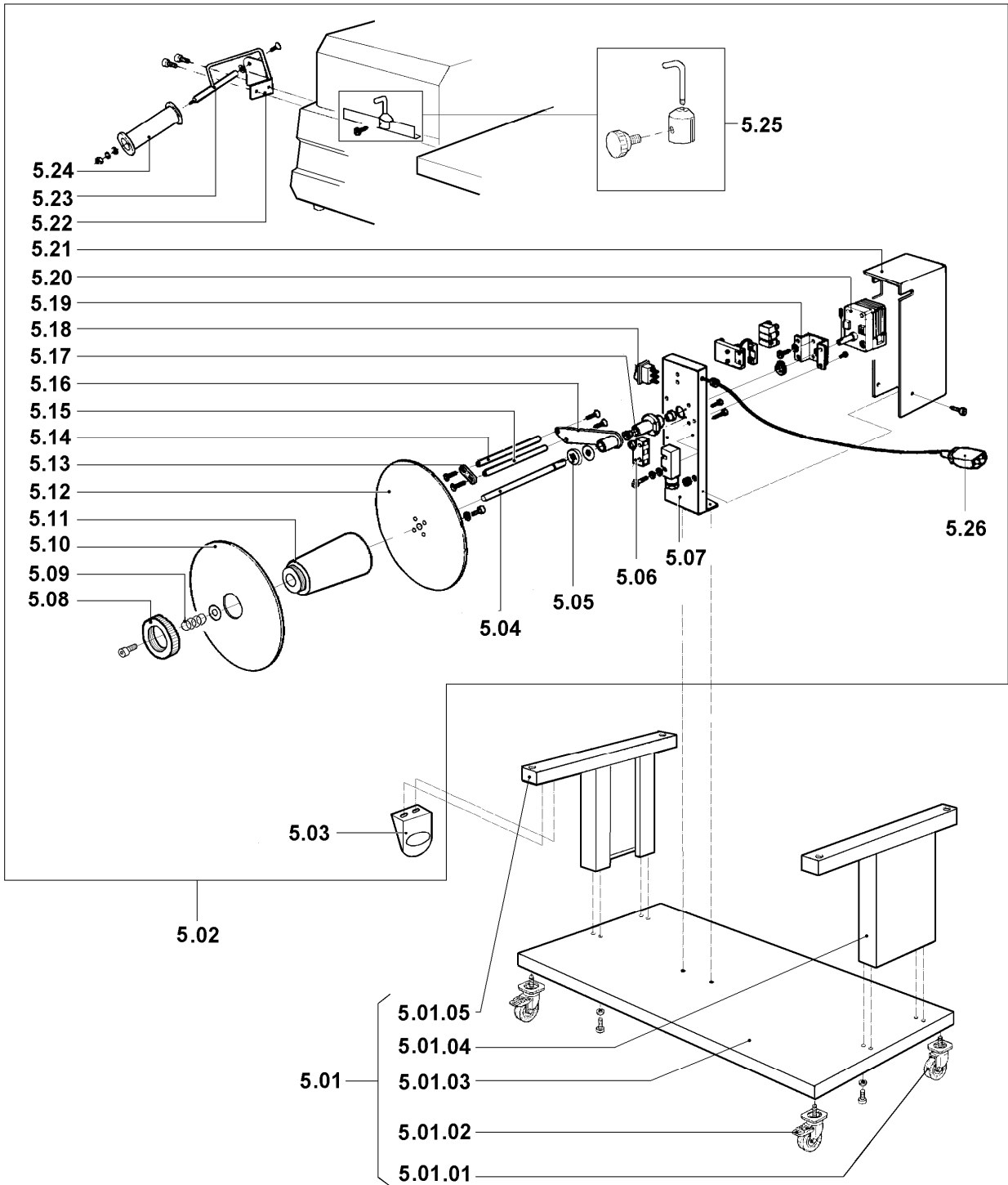


LEGENDA PARTICOLARI / ITEMS DESCRIPTION
TAVOLA 4 / SCHEME 4

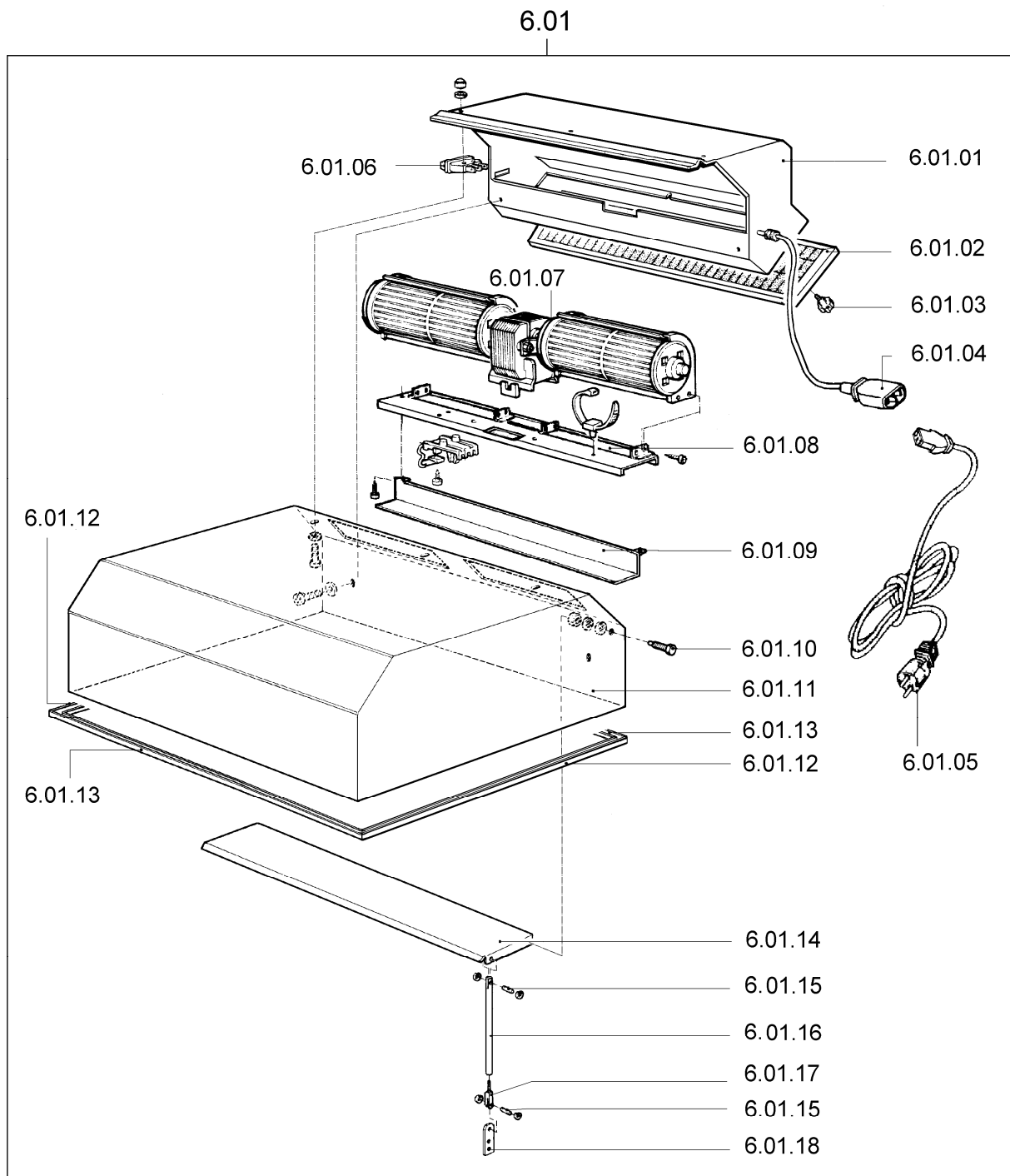
| Pos. Pos. | Codice Code | Descrizione Description |
|----------------------|------------------------|--|
| 4.01 | GOK00011 | Kit ammortizzatore campana / Hood shock absorber kit |
| 4.02 | FM250102 | Tube x barra di torsione / Tube x torsion bar |
| 4.03 | FM170002 | Barra di torsione / Torsion bar (Valido dalla matricola nr. 13552 del 04.1998 / Valid from serial number 13552 dated 04.1998) |
| 4.04 | FM290101 | Supporto campana / Hood support |
| 4.05 | SOK01004 | Kit alloggiamento barra di torsione / Torsion bar housing kit |
| 4.06 | KR020002 | Kit teflon / Teflon kit |
| 4.07 | FM350009 | Gomma neoprene 17X10 L.2210mm / Neoprene rubber 17X10 L.2210mm |
| 4.08 | S02A0403 | Kit profilati porta gomma superiore / Upper rubber holder channels kit |
| 4.09 | SOK00251 | Kit magnete saldatura / Sealing magnet kit |
| 4.09.01 | FM160032 | Contrasto elettromagnete / Electromagnet contrast |
| 4.09.02 | FM200065 | Perno contrasto elettromagnete / Electromagnet contrast pin |
| 4.09.03 | FM170105 | Molla a compressione / Compression spring |
| 4.09.04 | FM290141 | Supporto contrasto elettromagnete / Electromagnet contrast support |
| 4.10 | S02A0402 | Kit maniglia x campana / Handgrip kit x hood |
| 4.11 | SOK00250 | Kit magnete di retrazione / Shrinkwrapping magnet kit |
| 4.11.01 | FM160026 | Contrasto elettromagnete / Electromagnet contrast |
| 4.11.02 | FM350011 | Rondella contrasto elettromagnete / Electromagnet contrast washer |
| 4.11.03 | FM280011 | Squadretta contrasto elettromagnete / Electromagnet contrast square |
| 4.12 | S02A0401 | Kit profilati fermavetro / Lock channels kit |
| 4.13 | SOK00406 | Kit tastatore microinterruttore / Microswitch screw kit |
| 4.14 | SOK01001 | Kit flangia bloccaggio barra torsione / Torsion bar blocking flange kit |
| 4.15 | SOK01002 | Kit perno dx rotazione campana / Hood rotation right pin kit |
| 4.16 | FM300005 | Telaio x campana superiore / Frame x upper hood |
| 4.17 | FM540007 | Bussola / Bush |
| 4.18 | FM080037 | Campana superiore (standard h.200mm) / Upper hood (standard h.200mm) |
| | FM080017 | Campana superiore bassa (optional h.150mm) / Low upper hood (optional h.150mm) |
| | FM080044 | Campana superiore alta (optional h.300mm) / High upper hood (optional h.300mm) |
| 4.19 | SOK00405 | Kit levetta apertura paletta / Heating chamber flap opening lever kit |
| 4.20 | SOK01005 | Kit perno sx rotazione campana / Hood rotation left pin kit (Valido dalla matricola nr. 13552 del 04.1998 / Valid from serial number 13552 dated 04.1998) |



| Pos. Pos. | Codice Code | Descrizione Description |
|----------------------|------------------------|---|
| 5.01 | CA02N001 | Carrello nero RAL9005B. / Black trolley RAL9005B. |
| 5.01.01 | FM770521 | Ruota Ø80 / Wheel Ø80 |
| 5.01.02 | FM770522 | Ruota Ø80 con freno / Wheel Ø80 with brake |
| 5.01.03 | FM091059 | Piano di base / Base plane |
| 5.01.04 | FM091057 | Montante destro / Right upright |
| 5.01.05 | FM091058 | Montante sinistro / Left upright |
| 5.02 | AV020A01 AV020B01 | Gruppo avvolgitore 200-220V / 200-220V Rewinder group Gruppo avvolgitore 120V / 120V Rewinder group (Valido dalla matr.nr.15454 del 10.2004 / Valid from serial number 15454 dated 10.2004) |
| 5.03 | FM160231 | Anello guida film / Film guiding ring |
| 5.04 | FM010041 | Albero avvolgitore film / Film rewinder shaft |
| 5.05 | FM160111 | Rondella / Washer |
| 5.06 | FE220105 | Microinterruttore / Microswitch |
| 5.07 | FM290175 | Supporto avvolgitore / Rewinder support |
| 5.08 | FM160104 | Ghiera / Ring nut |
| 5.09 | FM170161 | Molla / Spring |
| 5.10 | FM120040 | Flangia mobile / Movable flange |
| 5.11 | FM250128 | Mozzo / Hub |
| 5.12 | FM120041 | Flangia fissa / Fixed flange |
| 5.13 | FM280326 | Piastrina / Plate |
| 5.14 | FM250074 | Rullo / Roller |
| 5.15 | FM030063 | Asta / Rod |
| 5.16 | FM060027 | Leva / Lever |
| 5.17 | FM290172 | Supporto leva / Lever support |
| 5.18 | FE190032 | Interruttore / Switch |
| 5.19 | FM290107 | Supporto motoriduttore / Gearmotor support |
| 5.20 | FE250016 FE250017 | Motoriduttore 200-220V / 200-220V gearmotor Motoriduttore 120V / 120V gearmotor |
| 5.21 | FM095138 | Carter / Case |
| 5.22 | FM290244 | Supporto rinvio film / Film transmission support |
| 5.23 | FM200069 | Perno per rullo di rinvio / Transmission roller pin |
| 5.24 | FM250049 | Rullo rinvio / Transmission roller |
| 5.25 | S0K00407 | Kit guida a piolo per film / Film guide kit |
| 5.26 | FE310121 | Cavo 3X0,75X1000 / Cable 3X0,75X1000 |



| Pos. Pos. | Codice Code | Descrizione Description |
|----------------------|------------------------|---|
| 6.01 | AF020A00 | Gruppo aspiratore fumi 230V / 230V fan exhauster group |
| | AF020E00 | Gruppo aspiratore fumi 120V / 120V fan exhauster group |
| 6.01.01 | FM090028 | Carenatura / Bodywork |
| 6.01.02 | FM196001 | Kit filtro aspiratore fumi / Fan exauster filter kit |
| 6.01.03 | FM510045 | Manopola / Knob |
| 6.01.04 | FE310121 | Cavo / Cable |
| 6.01.05 | FE310112 | Cavo / Cable |
| 6.01.06 | FE190032 | Interruttore / Switch |
| 6.01.07 | FE260024 | Ventilatore tangenziale 230V 50Hz / 230V 50Hz fan |
| | FE260006 | Ventilatore tangenziale 120V 60Hz / 120V 60Hz fan |
| 6.01.08 | FM090285 | Piastra supporto ventilatore / Fan support plate |
| 6.01.09 | FM095131 | Carter protezione cavi / Cable guard carter |
| 6.01.10 | FM200055 | Perno per deflettore / Air deviator pin |
| 6.01.11 | FM080012 | Campana superiore / Upper hood |
| 6.01.12 | FM220302 | Profilato fermavetro laterale / Side lock channel |
| 6.01.13 | FM220305 | Profilato fermavetro anteriore e posteriore / Front and rear lock channel |
| 6.01.14 | FM280109 | Deflettore / Air deviator |
| 6.01.15 | FM200054 | Perno per biella / Connecting rod pin |
| 6.01.16 | FM060025 | Biella comando deflettore / Air deviator connecting rod command |
| 6.01.17 | FM290004 | Forcella per regolazione deflettore / Air deviator adjusting pin |
| 6.01.18 | FM290148 | Supporto biella / Connecting rod support |

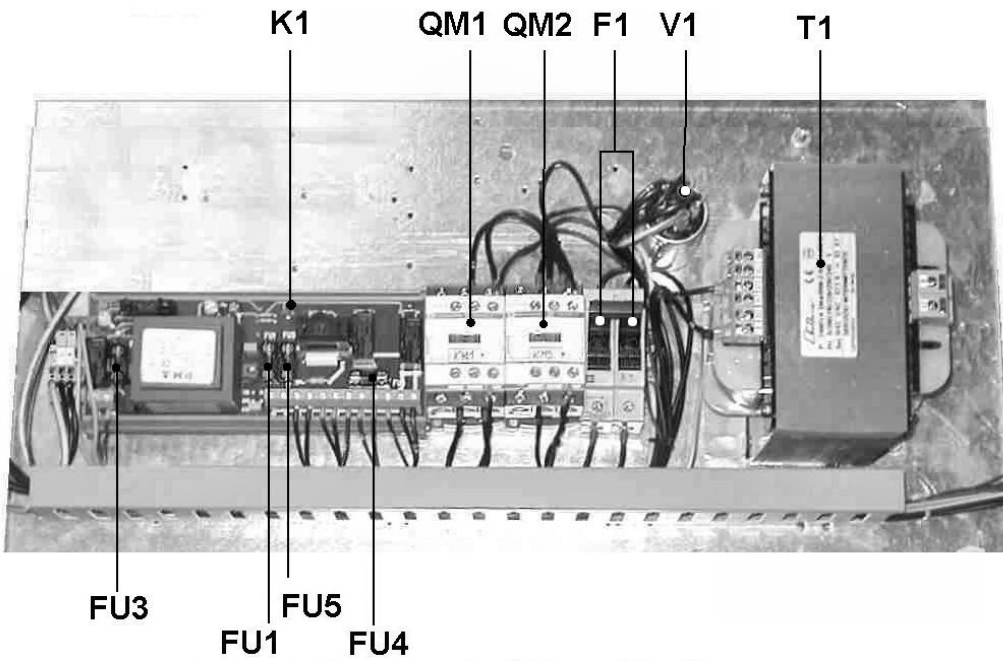


LEGENDA PARTICOLARI / ITEMS DESCRIPTION**TAVOLA 7 / SCHEME 7**

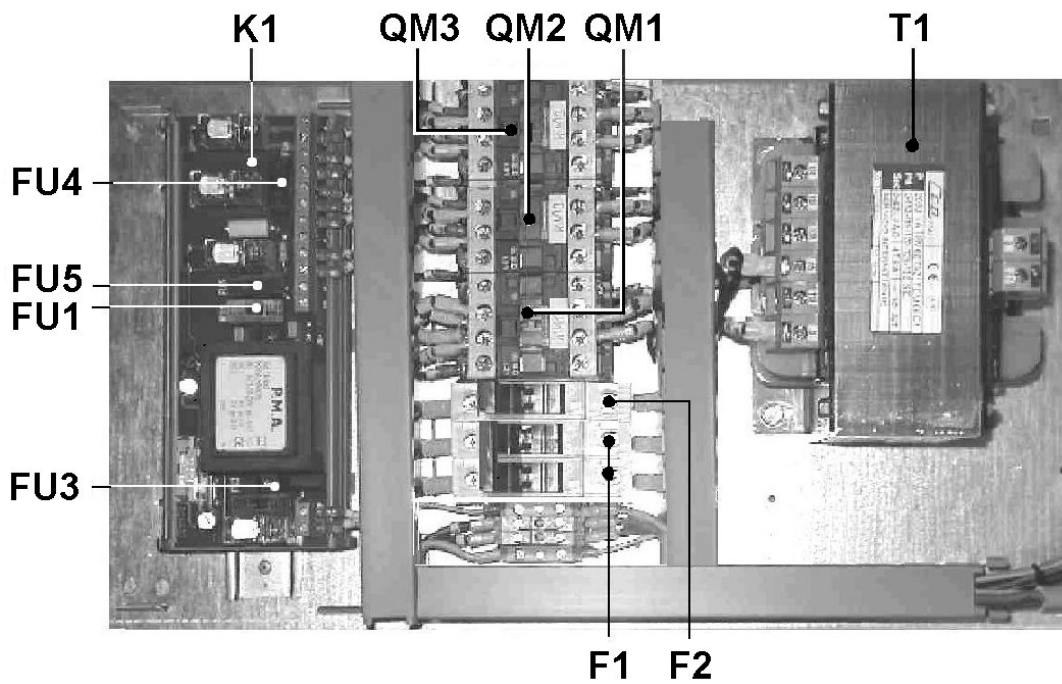
| Pos. Pos. | Codice Code | Descrizione (mod. 200/230V) Description (mod. 200/230V) |
|----------------------|------------------------|--|
| F1 | FE290407 | Fusibile 10,3X38 16A (200/230V) / Fuse 10,3X38 16A (200/230V) |
| FU1 | No code | Fusibile T250mA 250V (200/230V) / Fuse T250mA 250V (200/230V) |
| FU3 | No code | Fusibile T500mA 250V (200/230V) / Fuse T500mA 250V (200/230V) |
| FU4 | No code | Fusibile T500mA 250V (200/230V) / Fuse T500mA 250V (200/230V) |
| FU5 | FE290124 | Fusibile T4A 250V (200/230V) / Fuse T4A 250V (200/230V) |
| K1 | FE120345 FE120346 | Modulo di potenza (230V) / Power board (230V) Modulo di potenza (200V) / Power board (200V) |
| QM1 | FE110605 FE110621 | Contattore LC1-D18M7 (230V) / Contactor LC1-D18M7 (230V) Contattore LC1-D18L7 (200V) / Contactor LC1-D18L7 (200V) |
| QM2 | FE110505 FE110620 | Contattore LC1-D09M7 (230V) / Contactor LC1-D09M7 (230V) Contattore LC1-D09L7 (200V) / Contactor LC1-D09L7 (200V) |
| T1 | FE440618 | Trasformatore 2400VA (200/230V) / Transformer 2400VA (200/230V) |
| V1 | FE330002 | Filtro anti disturbo (200/230V) / Antinoise Filter (200/230V) |

| Pos. Pos. | Codice Code | Descrizione (mod. 120V) Description (mod. 120V) |
|----------------------|------------------------|--|
| F1 | FE290311 | Fusibile 10,3X38 32A (120V) / Fuse 10,3X38 32A (120V) |
| F2 | FE290405 | Fusibile 10,3X38 10A (120V) / Fuse 10,3X38 10A (120V) |
| FU1 | No code | Fusibile T315mA 250V (120V) / Fuse T315mA 250V (120V) |
| FU3 | No code | Fusibile T500mA 250V (120V) / Fuse T500mA 250V (120V) |
| FU4 | FE290117 | Fusibile T1A 250V (120V) / Fuse T1A 250V (120V) |
| FU5 | FE290124 | Fusibile T4A 250V (120V) / Fuse T4A 250V (120V) |
| K1 | FE120347 | Modulo di potenza (120V) / Power board (120V) |
| QM1 | FE110406 | Contattore LC1-D18F7 (120V) / Contactor LC1-D18F7 (120V) |
| QM2 | FE110406 | Contattore LC1-D18F7 (120V) / Contactor LC1-D18F7 (120V) |
| QM3 | FE110401 | Contattore LC1-D09F7 (120V) / Contactor LC1-D09F7 (120V) |
| T1 | FE440611 | Trasformatore 2400VA (120V) / Transformer 2400VA (120V) |

mod. 200/230V



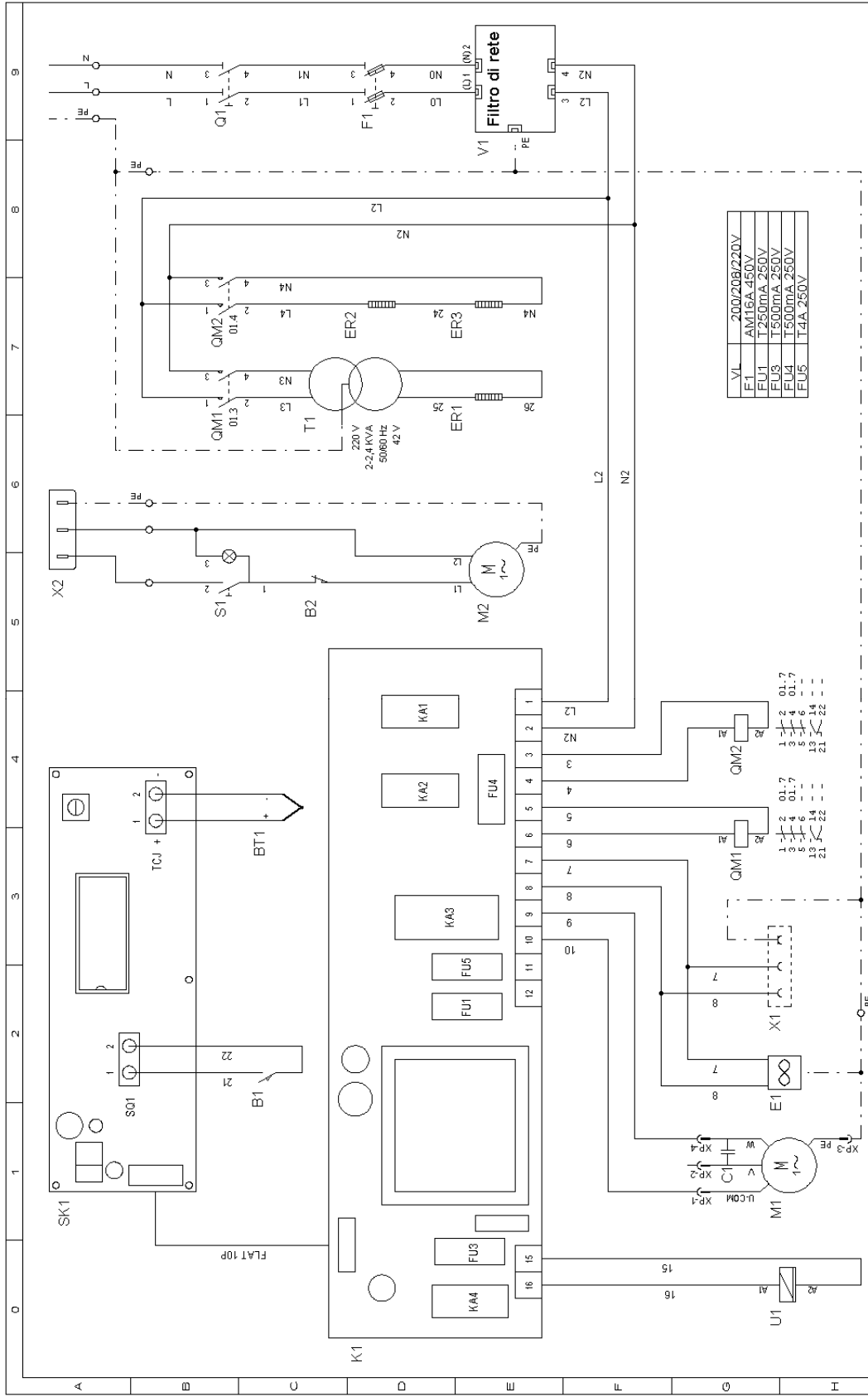
mod. 120V



LEGENDA SCHEMA ELETTRICO / WIRING DIAGRAM DESCRIPTION

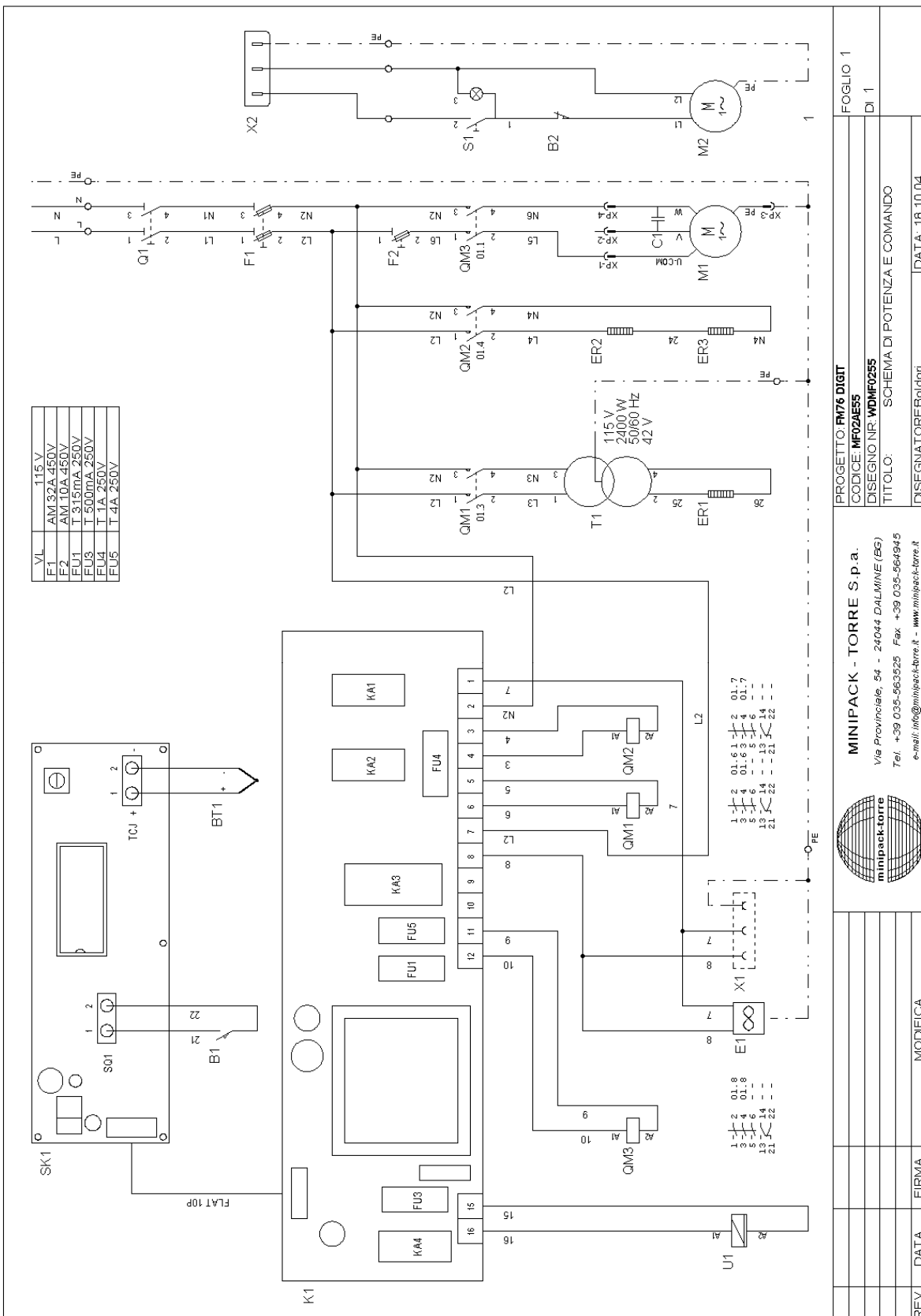
| | |
|-------|--|
| B1 | <i>Finecorsa start ciclo / Cycle start limit switch</i> |
| B2 | <i>Finecorsa avvolgitore / Rewinder limit switch</i> |
| BT1 | <i>Termocoppia / Thermocouple</i> |
| E1 | <i>Ventilatore raffreddamento / Cooling fan</i> |
| ER1 | <i>Resistenza lama saldante / Sealing blade heater</i> |
| ER2/3 | <i>Resistori / Heaters</i> |
| F1 | <i>Fusibile linea 10.3X38 / Line fuse 10.3X38</i> |
| F2 | <i>Fusibile linea 10.3X38 (solo per 120V) / Line fuse 10.3X38 (for 120V only)</i> |
| FU1 | <i>Fusibile scheda 5X20 / Board fuse 5X20</i> |
| FU3 | <i>Fusibile magnete 5X20 / Magnet fuse 5X20</i> |
| FU4 | <i>Fusibile presa ausiliaria 5X20 / Auxiliary plug fuse 5X20</i> |
| FU5 | <i>Fusibile motore 5X20 / Motor fuse 5X20</i> |
| K1 | <i>Modulo di potenza / Electronic control board</i> |
| M1 | <i>Motore ventola / Fan motor</i> |
| M2 | <i>Motore avvolgitore / Rewinder motor</i> |
| Q1 | <i>Interruttore generale / Main switch</i> |
| QM1 | <i>Contattore lama saldante / Sealing blade contactor</i> |
| QM2 | <i>Contattore resistori / Heaters contactor</i> |
| QM3 | <i>Contattore motore ventola (solo per 120V) / Fan motor contactor (solo per 120V)</i> |
| SK1 | <i>Scheda di comando / Control board</i> |
| T1 | <i>Trasformatore di taglio / Cutting transformer</i> |
| U1 | <i>Magnete di retrazione / Shrinking magnet</i> |
| V1 | <i>Filtro di rete anti disturbo / Antinoise filter</i> |
| X1 | <i>Presa alimentazione avvolgitore / Rewinder power supply socket</i> |
| X2 | <i>Spina alimentazione avvolgitore / Rewinder power supply plug</i> |

SCHEMA ELETTRICO 200-230V / 200-230V WIRING DIAGRAM



| | | |
|----------------------------------|---|--|
| |  | MINIPACK - TORRE S.p.a. Via Provinciale, 54 - 24044 DALMINI (BG) Tel. +39 035-563525 Fax +39 035-564945 e-mail: info@minipack-torre.it - www.minipack-torre.it |
| PROGETTO: FN75/76 DIGIT | | FOGLIO 1 |
| CODICE: MF01AA55/MF02AA55 | | DI 1 |
| DISEGNO NR: WDMF0155/WDMF0255 | | |
| TITOLO: SCHEMA POTENZA E COMANDO | | |
| DISEGNATORE: Baldori | | DATA: 02.11.04 |
| REV. | DATA | FIRMA |
| | | MODIFICA |

SCHEMA ELETTRICO 120V / --120V WIRING DIAGRAM



| | |
|--|----------------|
| PROGETTO: FM76 DIGIT | FOGLIO 1 |
| CODICE: MFO2AE55 | DI 1 |
| DISIGNO NR: WDMFO255 | |
| TITOLO: SCHEMA DI POTENZA E COMANDO | |
| DISEGNATORE: Baldoni | DATA: 18.10.04 |
| MINIPACK - TORRE S.p.a. | |
| Via Provinciale, 54 - 24044 DALMINE (BG) | |
| Tel. +39 035-563525 Fax +39 035-564945 | |
| e-mail: info@minipack-torre.it - www.minipack-torre.it | |
| | MODIFICA |
| REV | DATA |
| | FIRMA |



Minipack-torre S.p.A.

Via Provinciale, 54 - 24044 DALMINE (BG) - ITALY

Tel. (035) 563525 – Fax (035) 564945

E-mail: info@minipack-torre.it

Internet: www.minipack-torre.it